

본사 및 전국지점

#### 본사

유통영업팀 02)2260-6234  
외장재영업팀 02)2260-6295  
특판영업팀 02)2260-6196  
유기단열재전문팀 02)2260-6198  
패널용단열재팀 02)2260-6241  
건축용단열재팀 02)2260-6243  
산업용단열재팀 02)2260-6247  
상품개발운영팀 02)2260-6264  
SPEC정보팀 02)2260-6261  
영업지원팀 02)2260-6029

#### 지점

대전 042)628-0823~6  
광주 062)523-0063~5  
대구 053)565-0550  
부산 055)367-7880~3  
중부(별내) 031)528-0554~5  
중부(수원) 031)359-8657  
중부(강원) 033)747-2995  
중부(인천) 032)578-2622  
광주(전북) 063)214-3493  
부산(마산) 055)299-5397



고객의 전화 : 080-021-7272  
전국 어디서나 1588-1116

#### 수입원 | 판매원



서울시 중구 퇴계로 307 광희빌딩  
대표전화 : 02)2260-6114  
대표팩스 : 02)2260-6058  
[www.byucksan.com](http://www.byucksan.com)

#### 제조원

**BALDOCER**

<https://baldocer.com/>



유럽산 세라믹패널

**벽산로셴**®

**BYUCKSAN ROCHELAM**





ROCHELAM®

Roche evokes the power of rock  
Lam reflects the elegance of a thin slab  
Combined, they define a premium ceramic panel brand  
that fuses the timeless strength of stone with sophisticated design.

Roche는 바위의 견고한 힘을  
Lam은 얇은 판의 우아함을 담아냅니다.  
이 두 가지가 결합되어, 바위의 영원한 강인함과 정교한 디자인을 융합한  
프리미엄 세라믹 패널 브랜드로 탄생했습니다.

Byucksan's rigorous quality control meets the unique creativity of Spanish artists, presenting premium exterior materials that satisfy both architectural beauty and functionality.

벽산의 철저한 품질관리와 스페인 예술가의 독창적 디자인이 만나,  
건축의 아름다움과 기능성을 동시에 만족시키는  
프리미엄 외장재를 선보입니다.

## Key Benefits | 특징점



### Big Slab

#### 빅슬라브

1.2m X 2.8m의 대형  
사이즈로 연속성 있는 패턴 구현이  
가능합니다.



### Ultra-low Water Absorption

#### 최소 흡수율

0.1% 흡수율은 가장 까다로운  
환경에서도 본연의 아름다움과  
품질을 그대로 유지합니다.



### Freeze-thaw Proof

#### 내동해성

반복되는 동결, 융해 사이클에도  
견딜 수 있도록 설계되어 탁월한  
내구성을 자랑합니다.



### Scratch Resistant

#### 내긁힘성

모스 경도 6의 표면 강도로 탁월한  
긁힘 저항성과 오래 지속되는  
내구성을 제공합니다.



### Lightweight

#### 경량성

㎡당 14~15kg 정도로 타 외장재  
대비 가벼워 건축물의 구조적  
부담을 경감 시킬 수 있습니다.



### Non-combustible

#### 불연성

불연성 재료로 불에 타지 않으며  
고온의 환경에서도 안전하게  
사용가능 합니다.



### Easy Maintenance

#### 유지보수성

오염에 강해 청소 및 관리가  
용이하여 장기적인 유지보수  
비용을 절감할 수 있습니다.



### Design Flexibility

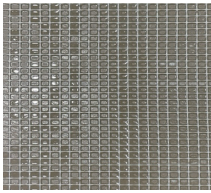
#### 디자인 자유도

콘크리트, 석재 등 다양한 질감  
구현이 가능하며 이음매 최소화로  
고급 디자인이 가능합니다.



Size | 사이즈

두께	6T		
가로×세로 (mm)	1200×2800	1200×2600	1200×2400



※ 외장재 용도로 세라믹패널을 사용할 경우 유리섬유 메쉬를 반드시 부착한 제품을 사용해야 합니다.

When ceramic panels are used for facade applications, only products with fiberglass mesh reinforcement must be used.

Pattern | 패턴

BASIC  
베이직

블랑코 BS BLC-L  
L : 2400 / 2600 / 2800

Blanco

블랙 BS BLK-E  
L : 2400 / 2600

Black

UNIK  
유니크

아이보리 UN IVR-L  
L : 2600

Ivory

애쉬 UN ASH-L  
L : 2600

Ash

VILLAGE  
빌리지

사블레 VL SBL-RB  
L : 2800

Sable

블랑 VL BLN-RB  
L : 2800

Blanc

센드레 VL-CDR-RB  
L : 2800

Cendre

폰세 VL FNC-RB  
L : 2800

Fonce

노이르 VL NOR-RE  
L : 2800

Noir

ORION  
오리온

본 OR-BON-RB  
L : 2800

Bone

베이지 OR BEG-RB  
L : 2800

Beige

그레이 OR GRY-RB  
L : 2800

Grey

\* 인쇄된 색상과 실제 패널의 색상이 상이할 수 있습니다.

Construction Case | 시공 사례



서초 성모병원 옴니버스 파크 Seoul St. Mary's Hospital Omnibus Park



수원지방법원 평택지원 Suwon District Court, Pyeongtaek Branch





## Construction Case | 시공 사례



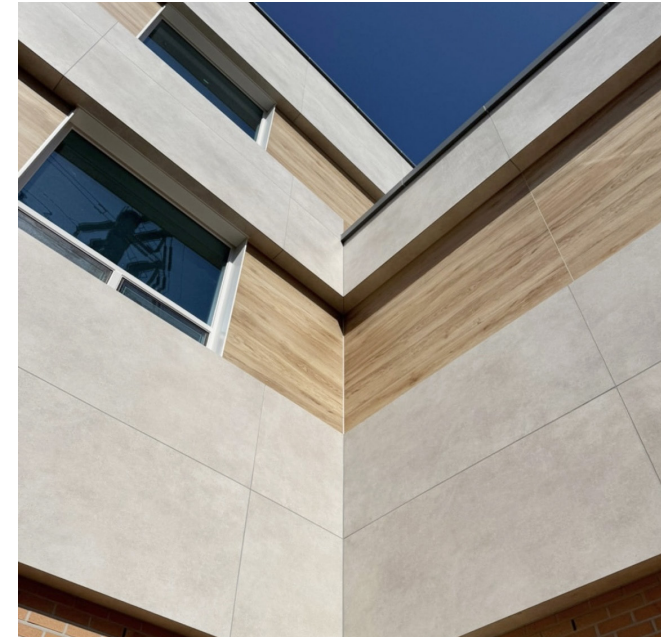
광교 IAM센터 Gwanggyo IAM Center



대구 수미가종합건설 사옥 Daegu Sumica Headquarters Building



## Construction Case | 시공 사례



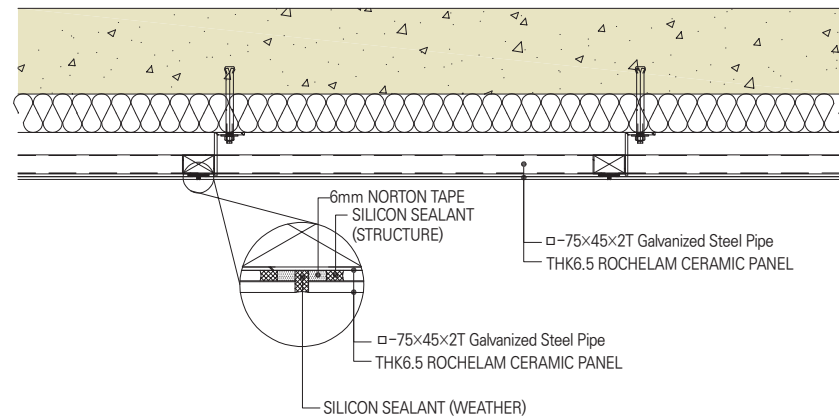
개인주택 Private House



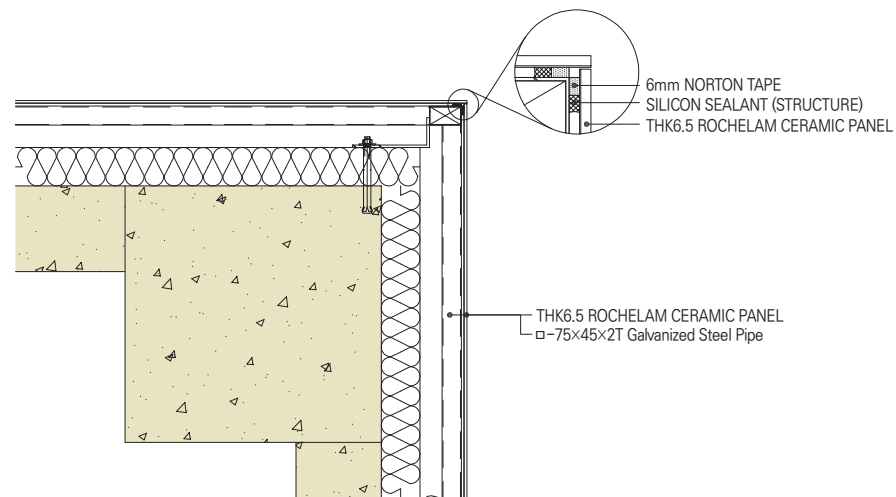
개인주택 Private House



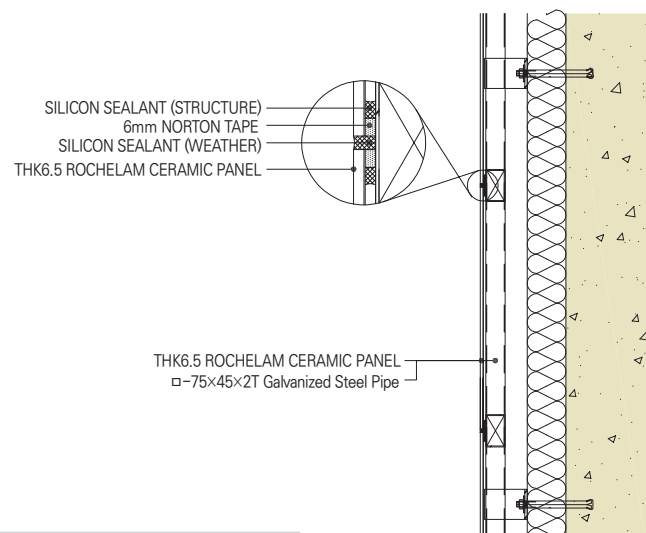
## Floor Plan | 도면



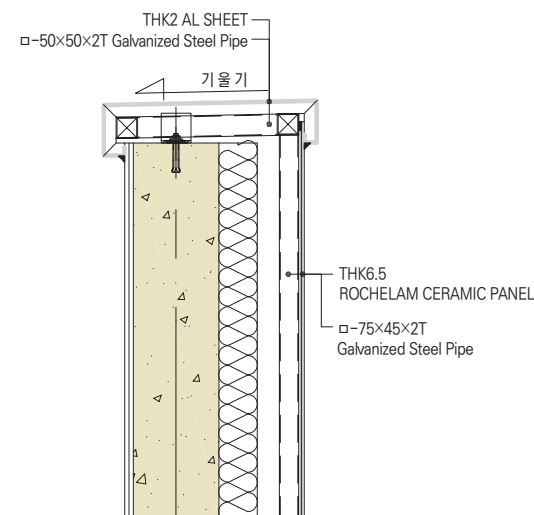
기본 평면상세도



기본 단면상세도



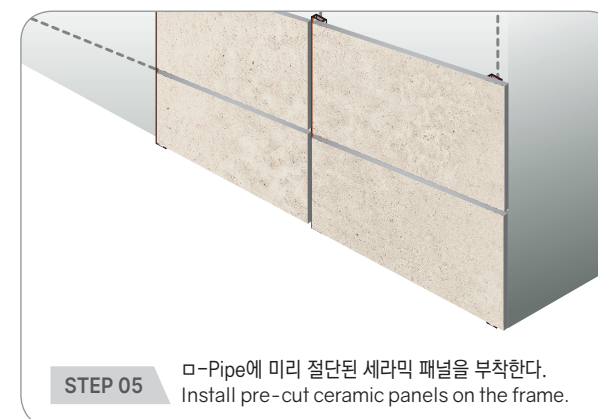
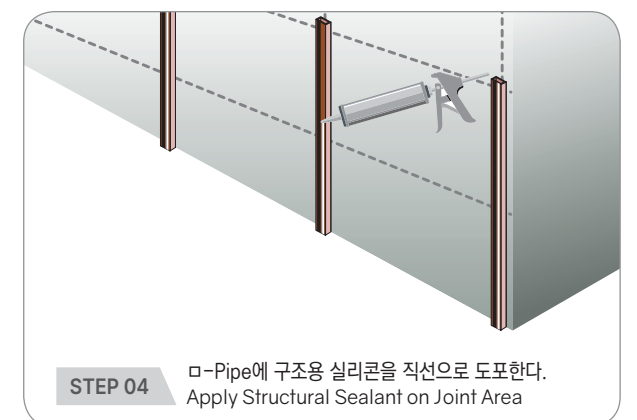
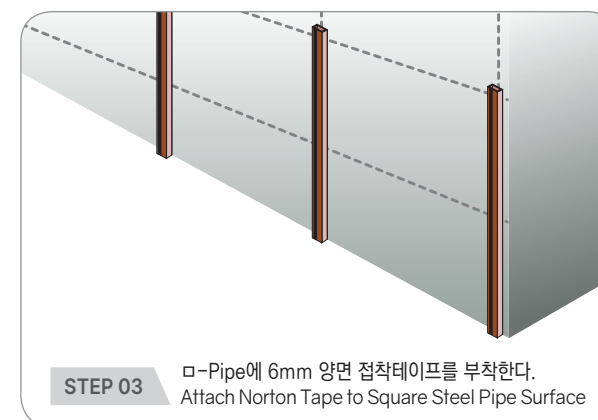
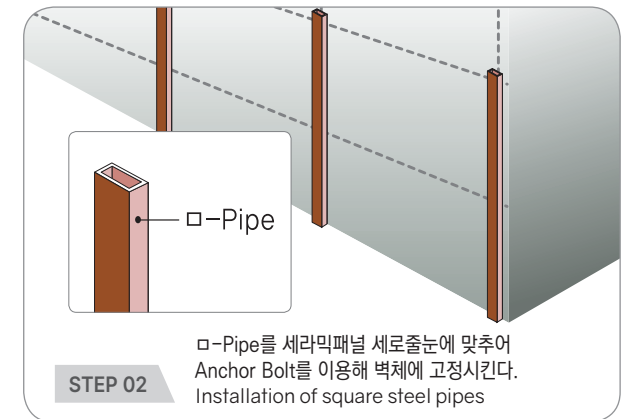
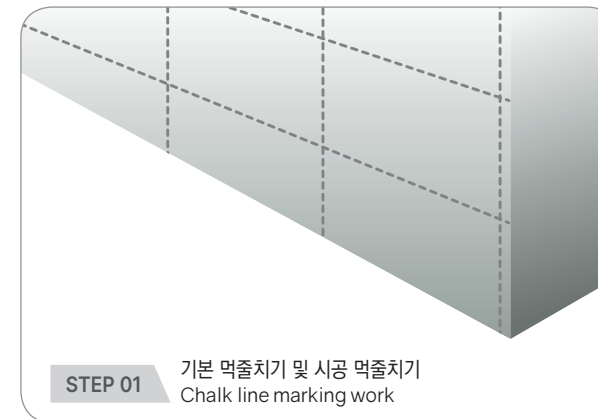
기본 코너 평면상세도



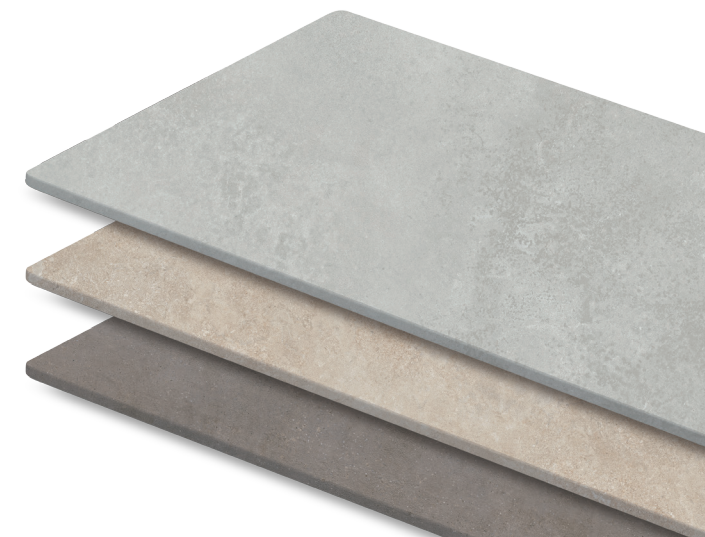
기본 파라펫마감 단면 상세도

\* 기재된 시공도면은 가장 일반적인 시공도면으로, 현장여건에 따라 변경될 수 있습니다.

## ROCHELAM Installation Method | 로셴라 시공 방법



\* 기재된 시공방법은 가장 일반적인 시공법으로, 현장여건에 따라 변경될 수 있습니다.





항목	시험항목	단위	결과값	기준값
흡수율	KS L 1001	%	0.0%	3%
내균열성		–	이상없음	이상없음
내마모성		g	0.03	0.1
꺾임강도		N/cm	190.4	100
내동해성		–	이상없음	이상없음
내산성 (3% HCl)		–	이상없음	이상없음
내알카리성 (3% NaOH)		–	이상없음	이상없음
흡수율 Water Absorption		%	0.1%	0.5% 이하
휨강도 Modulus of Rupture		N/mm²	65	35이상
파괴강도 Breaking Strength		N	1538	700이상
내마모도 Abrasion Resistance	UNE EN 14411	–	PEI 4	–
표면 박리경도 Hardness to Surface Stripping	ISO 10545	–	MOHS 6	–
열충격저항 Thermal Shock Resistance		–	이상없음 No abnormality found.	이상없음 No abnormality found.
내화학적 Chemical Resistance		–	이상없음 No abnormality found.	이상없음 No abnormality found.
오염저항성 Resistance to Stains		–	이상없음 No abnormality found.	이상없음 No abnormality found.

구분	1매 (PCS)		1 파레트 (PLT)			
	m <sup>2</sup>	kg	매 (PCS)	m <sup>2</sup>	kg	TOTAL
1200X2400	2.88	41.70	21	60.48	876	976
1200X2600	3.12	45.50	21	65.52	956	1,056
1200X2800	3.36	48.70	21	70.56	1,064	1,123

1. 아작시에는 충분히 평평한 바닥에 팔레트 상태에서 지면으로부터 100mm 이격하여 덮개(천막 등)를 덮어 보관하여 주십시오.
2. 이물질에 의한 오염에 유의하여 보관하여 주시고 운송 중 모서리 부분이 파손되지 않도록 주의하십시오
3. 패널을 꺼낼 때는 두 사람이 함께 작업해야 하며 넓은 면 방향으로 세워서 꺼내 양손으로 단단히 잡고 두 사람이 동시에 같은 방식으로 들어 올리십시오.
4. 패널을 이동하는 경우, 항상 시트를 수직 방향(세로)으로 유지해야 하며, 절대 수평으로 두지 말고, 항상 상단 부분을 잡고 이동해야 합니다.
5. 패널을 수평으로 바닥에 놓을 경우, 반드시 보호재(보양재)\*\*를 사용하는 것이 권장됩니다. 시트를 천천히 바닥 쪽으로 내리고, 보호재 위에 두어야 합니다.
6. 패널을 수직으로 벽에 세워둘 경우에도, 마찬가지로 보호재를 사용하는 것이 강력히 권장됩니다.

1. 취급시에는 긴 소매의 옷을 착용 후 소매 부위를 조이고 보안경, 안전모, 방진마스크, 장갑 등 보호구를 착용하여 주십시오. 분진흡입시는 호흡기 계통의 자극을 일으킬 수 있습니다.
2. 분진이 피부 및 눈에 직접 접촉되었을 경우 문지르지 말고 비누로 물에서 충분히 씻어 주십시오.
  - 피부를 긁게 되면 피부자극이 발생할 수 있습니다.
3. 제품을 불판 등으로 오사용하지 마십시오.
  - 화기에 노출시 파손이나 비산 될 수 있습니다.
4. 취급 및 시공 중 신체에 이상이 있을 경우에는 즉시 의사의 처방을 받아 주십시오.

- ※ 본 카타로그의 내용은 변경될 수 있으며, 자세한 내용은 당사로 문의하시기 바랍니다.
- ※ 본 책자에 실린 내용은 변경이 될 수 있으며, 기재된 내용과 다르게 적용할 시에는 당사로 문의하시기 바랍니다.
- ※ 인증현황은 각 제품 카타로그를 참조하시기 바랍니다.
- ※ ㉠ 표기는 (주)박산의 등록된 상표입니다.